

帝京科学大学2017年講義
20170519

医療経済学②

経済学を知るための基礎知識(1)

担当

安川文朗(横浜市立大学)

講義の内容とゴール

コストの意味

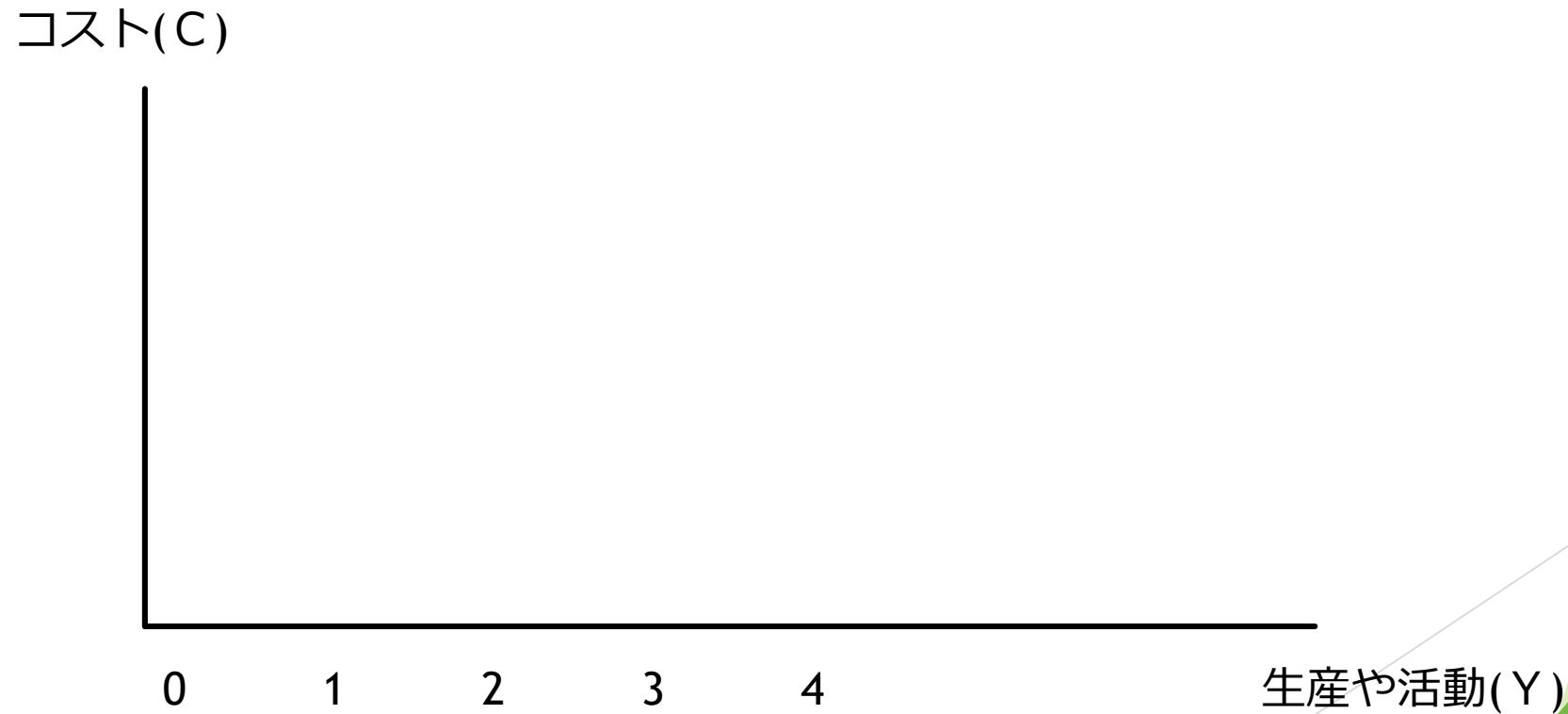
生産と消費の本質

需要と供給の基本メカニズム

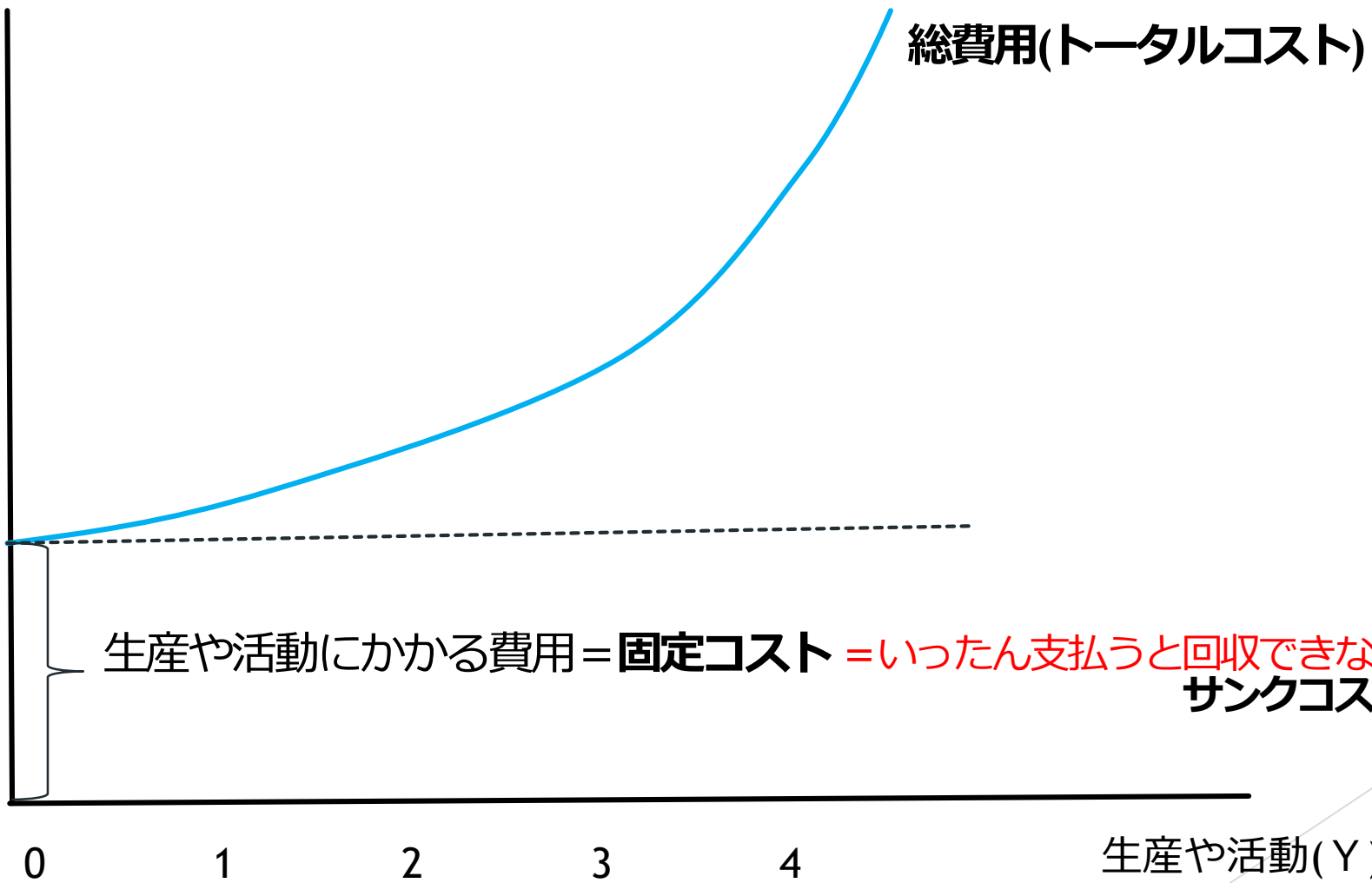
社会における経済的活動を知るうえで最も基本的かつ重要なキーワードを理解し、医療の経済学的分析に対する親近感を醸成する

コスト(費用)の経済学的意味と応用

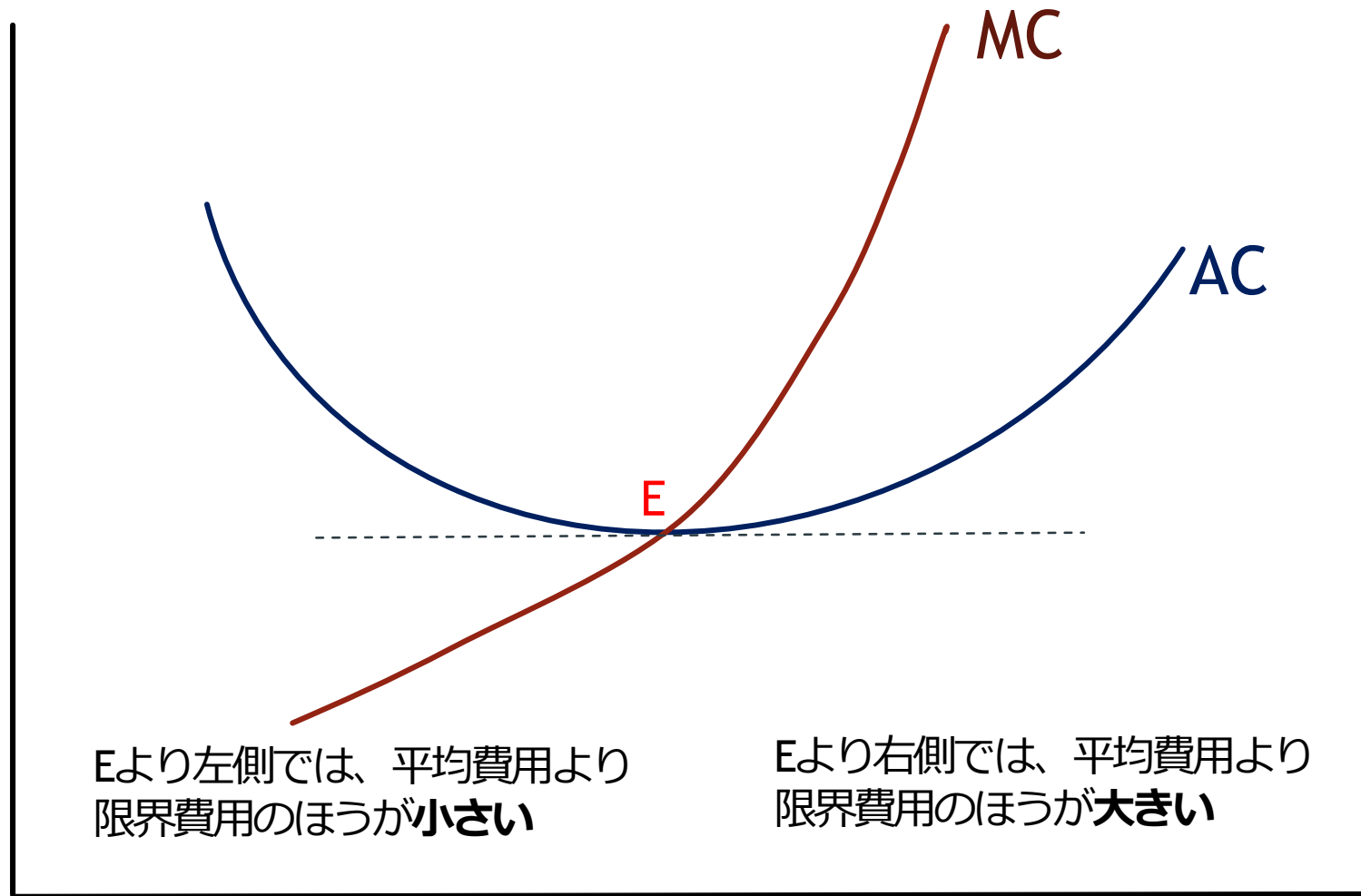
コスト = ある活動や生産を行う際に必要な投資、負荷、不利益、努力



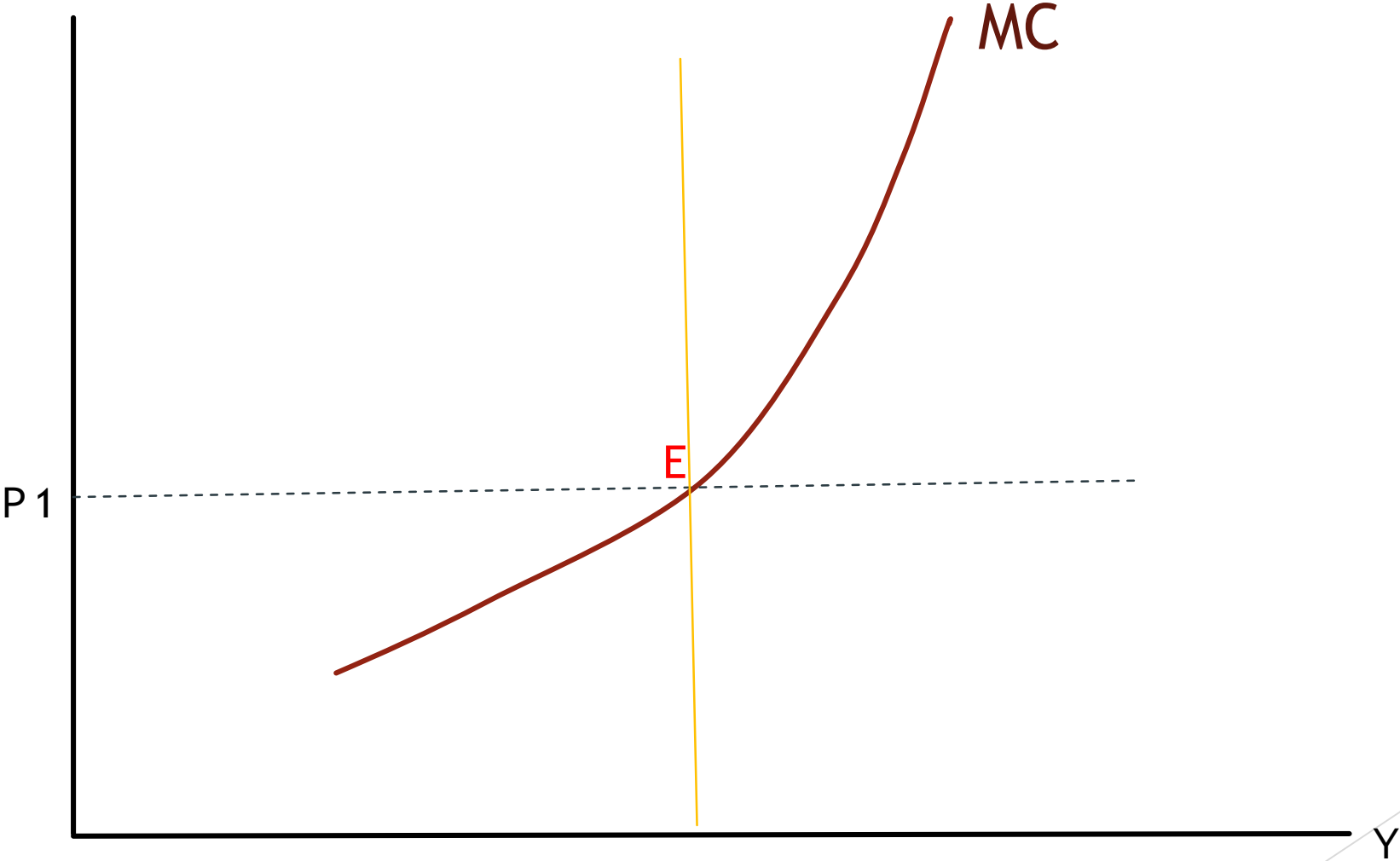
コスト(C)



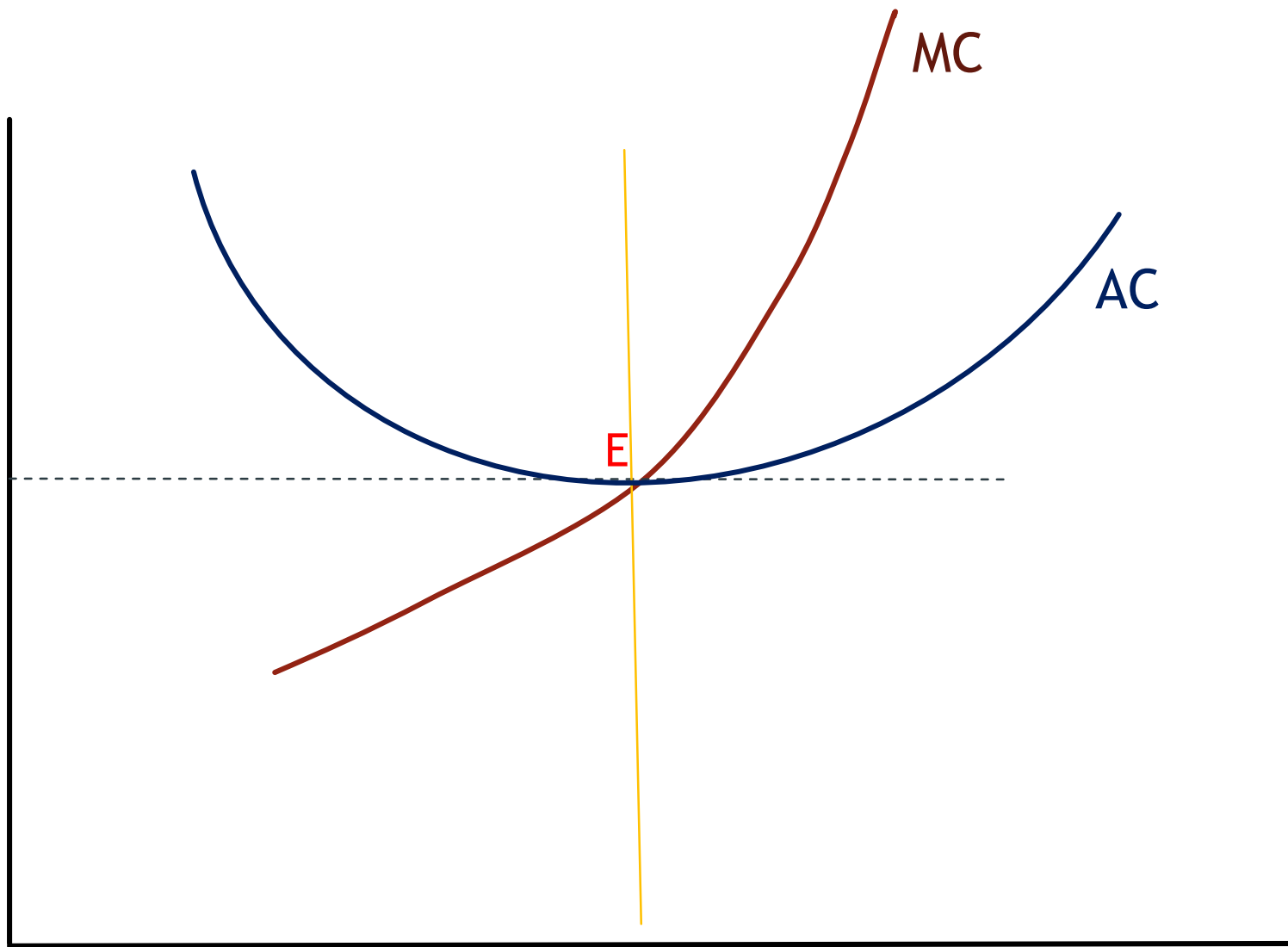
平均費用(AC)と限界費用(MC)との関係



生産の本質



損益分岐点の意味



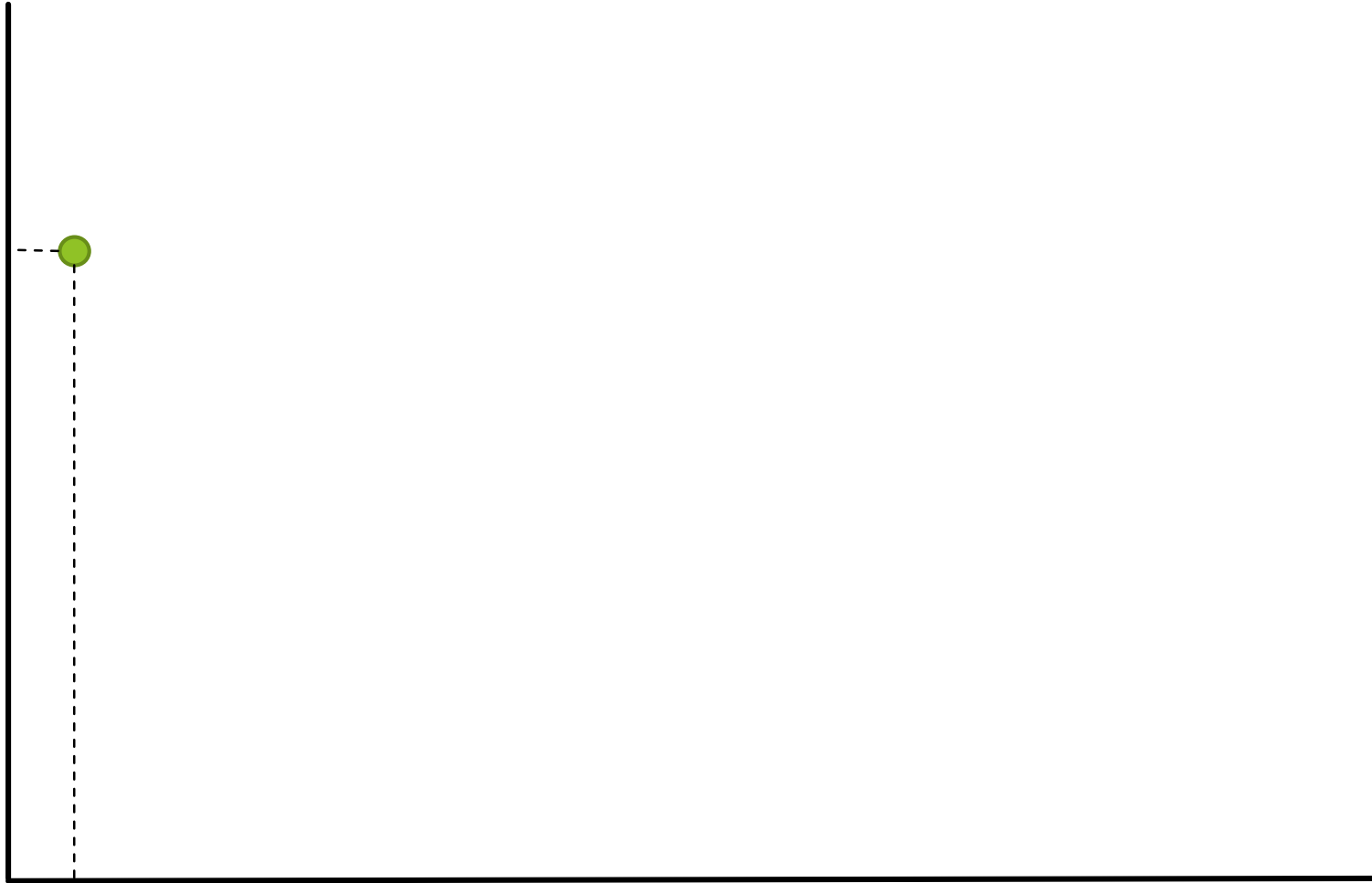
消費の本質

コスト = 価格 p

$P1$

$C1$

消費量 C

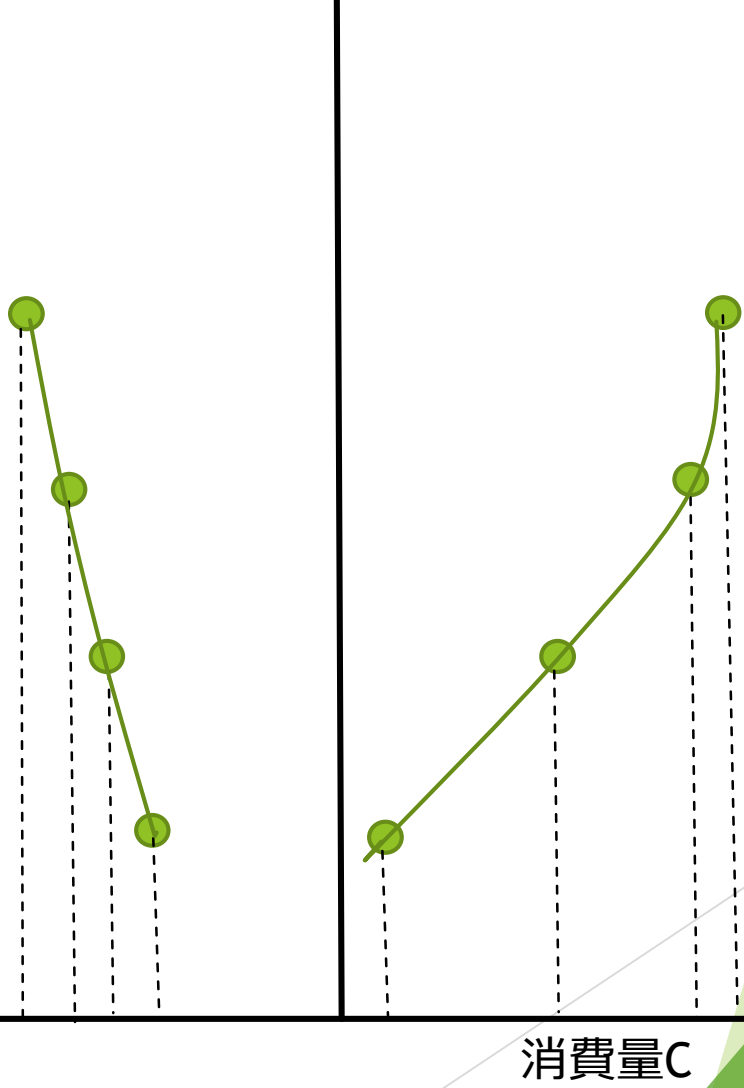
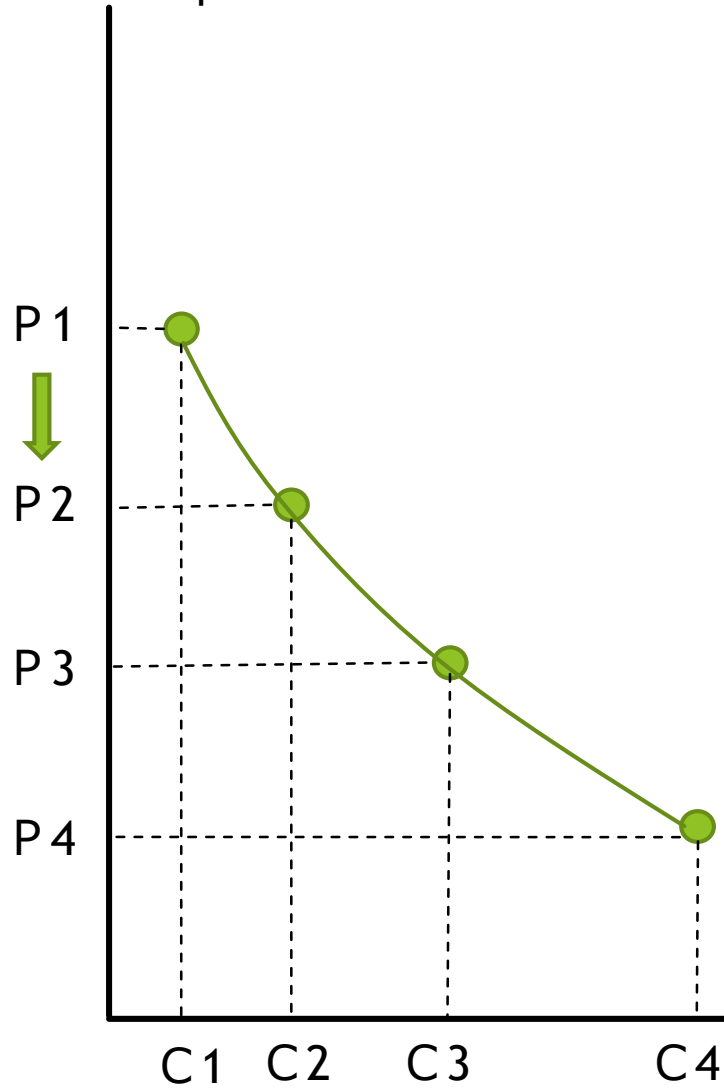


パターンA

パターンB

パターンC

コスト=価格 p



消費量C

需要と供給の基本メカニズム

**需要 ⇒ 個人や企業が購入してもいいと思う財や生産要素の消費量
(およびその経路)**

**供給 ⇒ 個人や企業が提供してもよいと思う労働量や財の生産量
(およびその経路)**

需要曲線・供給曲線の導出

企業はどのように財やサービスを提供しようとするか？

ある価格体系のもとで最も適切な提供量を考える

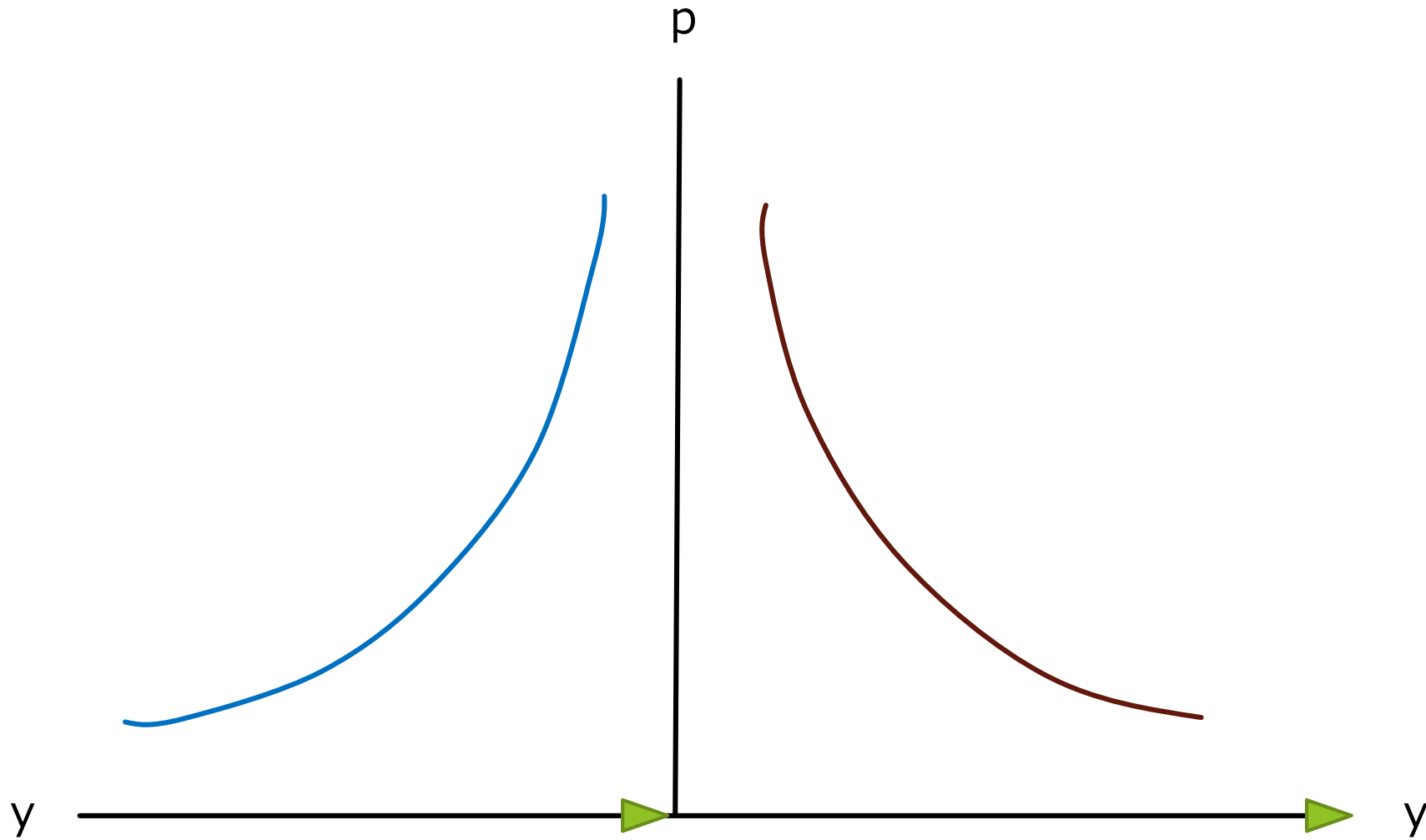
財の提供から最大の利潤を挙げること

価格体系	p^0	p^1
	↓	↓
最適生産計画	y^0	y^1

p^1 のもとで利潤を最大にする生産計画が y^1

$$(p^1 - p^0) y^1 \geq (p^1 - p^0) y^0$$

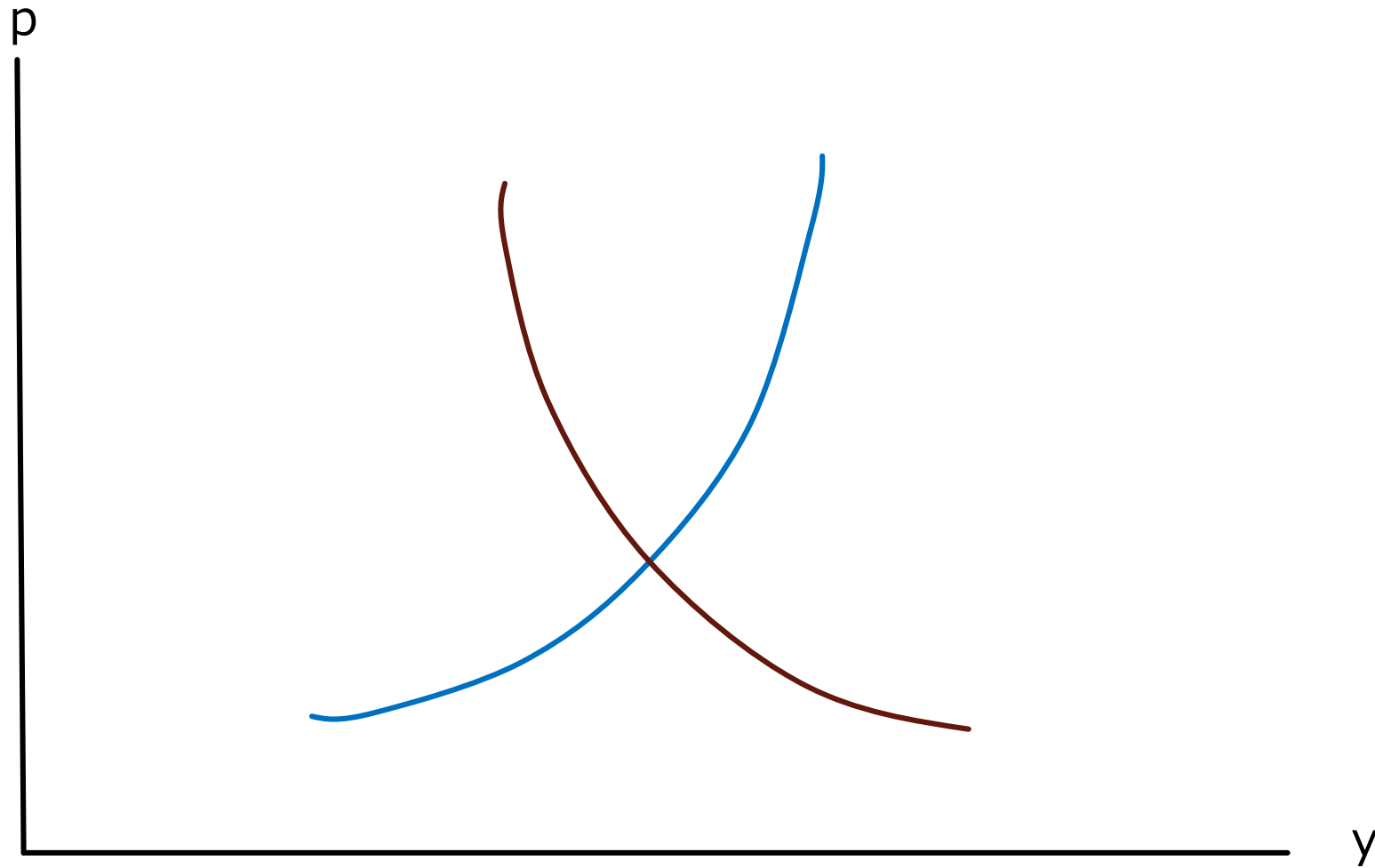
$$(p^1 - p^0) (y^1 - y^0) \geq 0$$



yが生産物の場合

yが生産要素の場合

Q8:企業にとってある価格のもとで最も利潤が挙がる提供量はどう決めたらよいか



一つの企業における生産と生産要素との関係を、社会における生産者と消費者との関係に置き換えると・・・

