

表 1 データの記述統計

変数	地域の安全性認識	防犯活動への貢献度	防犯実践: センサーライト	防犯実践: 警備システム	防犯実践: 犬	防犯実践: 無表札	防犯実践: 塀で目隠し	防犯実践: 防犯保険	防犯実践: 講習会参加	防犯実践: 連絡員引き受け	防犯実践: 個別訪問	防犯実践: その他	防犯コスト	防犯保険料
n	1800	1800	1800	1800	1800	1800	1800	1800	1800	1800	1800	1800	168	1800
平均	3.45	2.0678	0.2711	0.1117	0.1211	0.185	0.1333	0.0294	0.0311	0.0372	0.1067	0.2011	3506.0	425.0
不偏分散	1.2026	1.633	0.1977	0.0993	0.1065	0.1509	0.1156	0.0286	0.0302	0.0359	0.0953	0.1608	5955054.2	9560797.7
標準偏差	1.0966	1.2779	0.4447	0.315	0.3263	0.3884	0.34	0.1691	0.1737	0.1894	0.3088	0.4009	2440.3	3092.1
最小値	0	0	0	0	0	0	0	0	0	0	0	0	3000	0
最大値	5	5	1	1	1	1	1	1	1	1	1	1	25000	80000
中央値	4	2	0	0	0	0	0	0	0	0	0	0	3000	0
変数	取組み: 定期的パトロール	取組み: 常設防犯センター	取組み: 持ち回りリーダー	取組み: 防犯カメラ設置	取組み: 自販機撤去等	取組み: 公費防犯システム	取組み: 犯罪情報共有	取組み: 個別訪問	WTP 住民税	居住都府県	年収	性別	年齢	職業
n	1800	1800	1800	1800	1800	1800	1800	1800	1800	1800	1800	1800	1800	1800
平均	3.535	3.505	3.0528	3.6578	2.7572	2.9661	3.5928	3.0172	1093.6	7.7	4.1606	1.3672	47.2817	4.7228
不偏分散	0.9193	0.8983	0.8193	0.9201	1.0311	1.0478	0.9108	0.9219	5304849.5	11.0283	10.2171	0.2325	115.4098	15.3233
標準偏差	0.9588	0.9478	0.9052	0.9592	1.0154	1.0236	0.9544	0.9601	2303.2	3.3209	3.1964	0.4822	10.7429	3.9145
最小値	1	1	1	1	1	1	1	1	0	1	1	1	18	1
最大値	5	5	5	5	5	5	5	5	50000	15	10	2	69	11
中央値	4	4	3	4	3	3	4	3	100	7	3	1	47	5

図1 自身の居住する地域の安全性に対する日ごろの認識

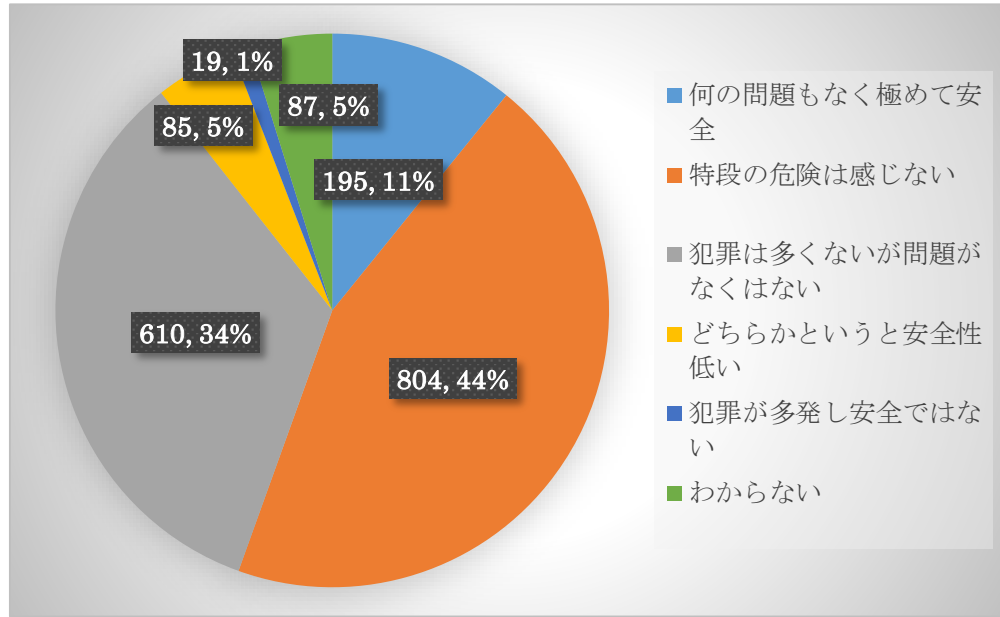


図3 地域での防犯活動関与時間

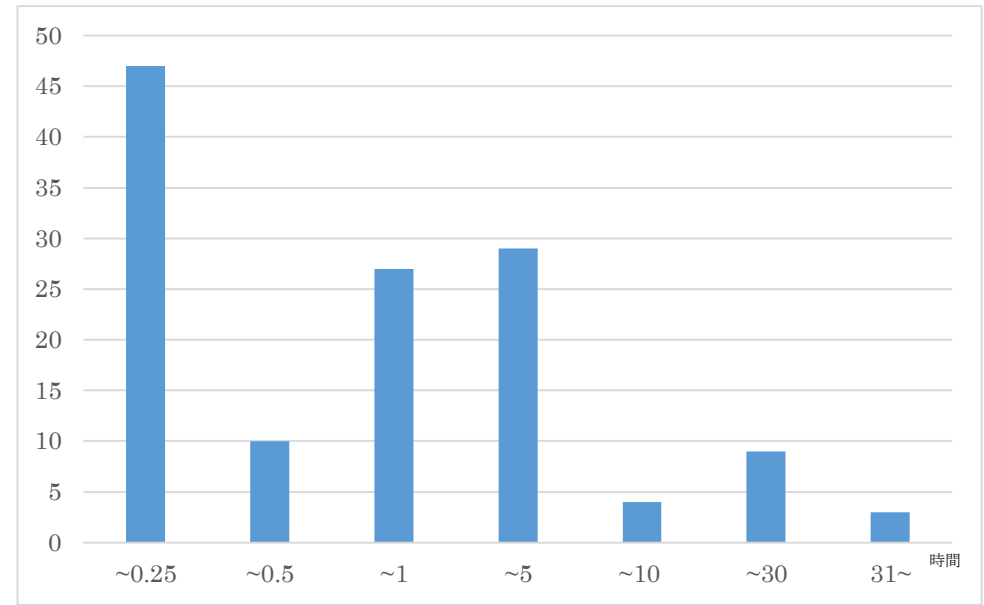


図2 地域の防犯活動に対する関与の程度

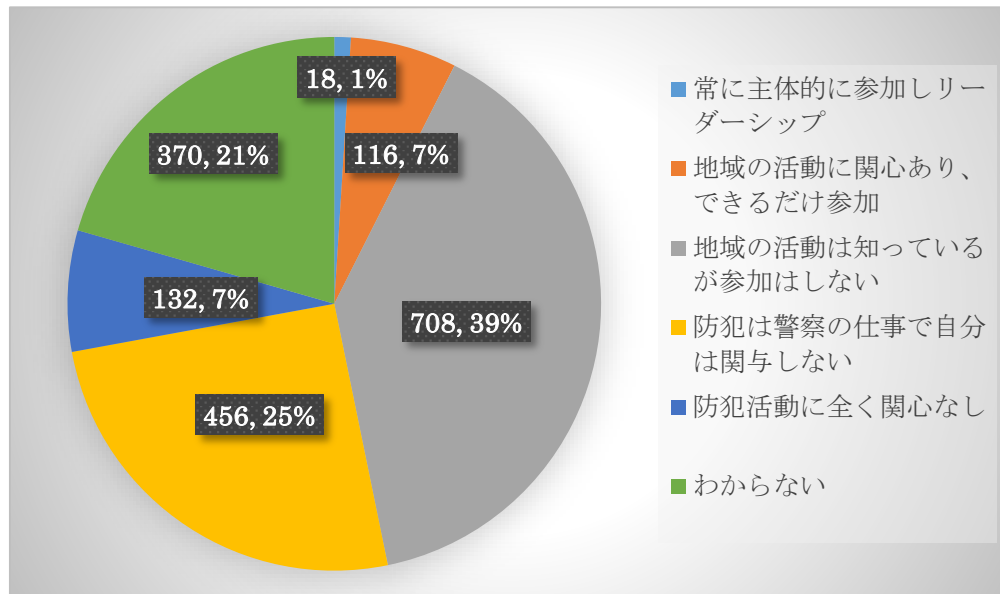


図4 日ごろから実践している防犯対策（複数回答可）

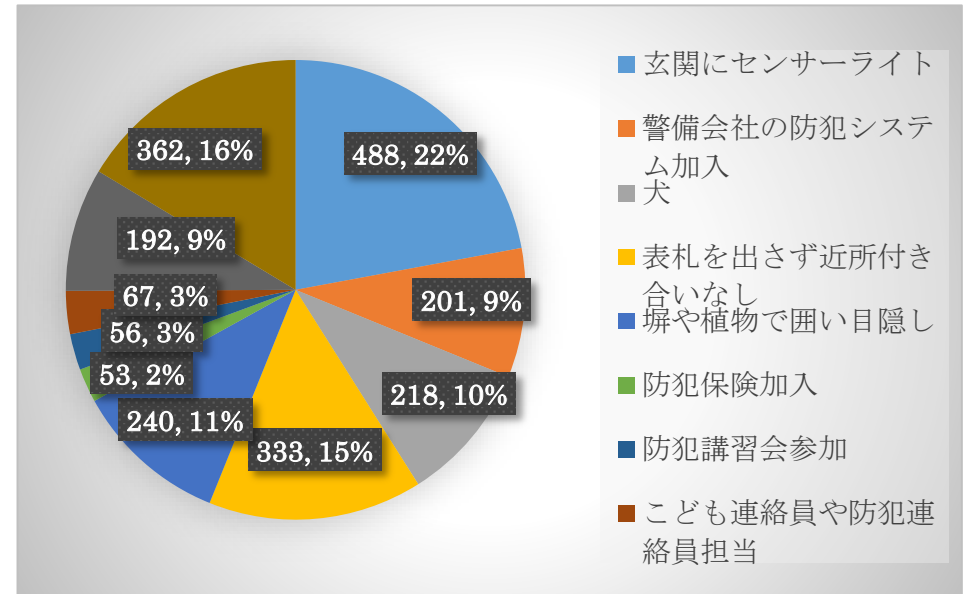


図 5 地域の安全を守るために必要と思う取り組み

	ぜひ必要	できれば必要	どちらともいえない	ぜひ必要とはいえない	全く不必要
自治会と警察が一体でパトロール	216	835	528	138	83
学校警察行政が合同で防犯センター設置	210	784	589	139	78
地域住民が持ち回りで防犯リーダー	81	433	897	278	111
地域内随所に防犯カメラやセンサーライト設置	301	831	494	99	75
地域から自販機やCVS、GCなど撤去	95	261	772	456	216
自治体が公費で地域各戸に防犯システム導入	111	399	789	320	181
地域内の犯罪情報をネットで地域に通報	280	756	588	103	73
地域を地区ごとに住民全員で巡回	77	466	816	293	148

表 3 地域安全への認識

	Co-efficient	SD	Odds ratio	P-value
首都圏 D	-0.1332	0.0916	0.8752	0.1458
中京圏 D	-0.1275	0.1309	0.8803	0.3300
近畿圏 D	-0.0551	0.1016	0.9464	0.5877
年収額	0.0003	0.0001	1.0003	0.0164 *
性別(男性 D)	0.0463	0.1041	1.0473	0.6566
年齢	0.0217	0.0041	1.0220	0.0001 **
職種(会社員 D)	0.1526	0.0984	1.1649	0.1208
職種(医師弁護士教師 D)	0.3255	0.3192	1.3847	0.3079
職種(自営業 D)	0.1417	0.1480	1.1523	0.3382
犯罪発生率	-0.0753	0.0395	0.9275	0.0564
高齢化率	-0.0076	0.0091	0.9924	0.4041
人口密度	0.0000	0.0000	1.0000	0.0193 *
McFadden	0.0102			*:P<0.05 **:P<0.01

表 4 地域での防犯活動への貢献度

	Co-efficient	SD	Odds ratio	P-value
首都圏 D	-0.1223	0.0993	0.8849	0.2180
中京圏 D	-0.0805	0.1310	0.9227	0.5391
近畿圏 D	0.1488	0.1010	1.1604	0.1407
年収額	0.0004	0.0001	1.0004	0.0044 **
性別(男性 D)	-0.1969	0.0993	0.8213	0.0474 *
年齢	0.0279	0.0042	1.0283	p < 0.001 **
職種(会社員 D)	-0.1073	0.0959	0.8983	0.2631
職種(医師弁護士教師 D)	0.1489	0.3260	1.1606	0.6478
職種(自営業 D)	0.3470	0.1486	1.4149	0.0196 *
人口密度	0.0000	0.0000	1.0000	0.0016 **
高齢化率	0.0210	0.0103	1.0212	0.0426 *
McFadden	0.0164			*:P<0.05 **:P<0.01

表 5 防犯活動時間

	Co-efficient	SD	t-value	P-value	
防犯コスト	0.0003	0.0000	13.4052	p < 0.001	**
首都圏 D	4.1272	1.7999	2.2930	0.0235	*
中京圏 D	-1.5823	2.4786	-0.6384	0.5244	
近畿圏 D	-1.5336	1.8495	-0.8292	0.4086	
年収額	-0.0015	0.0021	-0.6928	0.4897	
性別(男性 D)	-1.7543	1.8907	-0.9279	0.3553	
年齢	-0.0407	0.0765	-0.5327	0.5952	
職種(会社員 D)	2.1646	1.8281	1.1841	0.2386	
職種(医師弁護士教師 D)	-5.0336	4.8194	-1.0444	0.2983	
職種(自営業 D)	1.6850	2.2292	0.7559	0.4511	
人口密度	-0.0004	0.0002	-2.7190	0.0075	**
高齢化率	0.1186	0.1964	0.6042	0.5468	
定数項	5.6859	7.2805	0.7810	0.4363	
修正 R2 乗	0.5951				*:P<0.05 **:P<0.01

表 6 防犯保険加入の決定

	Co-efficient	SD	Odds ratio	P-value	
防犯コスト	0.0001	0.0000	1.0001	0.0447	*
首都圏 D	-0.1519	0.5837	0.8591	0.7947	
中京圏 D	-0.3500	0.4754	0.7047	0.4616	
近畿圏 D	0.0865	0.3166	1.0903	0.7847	
年収額	0.0003	0.0007	1.0003	0.6958	
性別(男性 D)	-0.4605	0.5761	0.6310	0.4241	
年齢	-0.0297	0.0277	0.9707	0.2837	
職種(会社員 D)	1.2318	0.6339	3.4273	0.0520	
職種(医師弁護士教師 D)	0.0186	1.0254	1.0188	0.9855	
職種(自営業 D)	-0.3086	0.5264	0.7345	0.5578	
犯罪発生率	-0.1946	0.2406	0.8231	0.4186	
人口密度	0.0000	0.0001	1.0000	0.7237	
高齢化率	-0.0753	0.0773	0.9275	0.3302	
定数項	-1.0196	2.5776	0.3608	0.6924	
R2 乗	0.1415				*:P<0.05 **:P<0.01

表 7 重要と思う防犯の取り組み

	自治会と警察が一体で定期的パトロール			学校警察行政等が合同で防犯センター常設		
	Co-efficient	SD	Odds ratio	Co-efficient	SD	Odds ratio
首都圏 D	-0.1909	0.0892	0.8262 *	-0.0545	0.0889	0.9470
中京圏 D	0.0860	0.1954	1.0898	0.0662	0.1949	1.0684
近畿圏 D	0.0687	0.1006	1.0711	0.0162	0.1000	1.0164
年収額	0.0001	0.0001	1.0001	0.0002	0.0001	1.0002
性別(男性 D)	-0.4110	0.1000	0.6630 **	-0.4849	0.1040	0.6158 **
年齢	0.0035	0.0045	1.0035	-0.0043	0.0048	0.9957
職種(会社員 D)	-0.1462	0.0950	0.8640	-0.0369	0.0997	0.9637
職種(医師弁護士教師 D)	-0.7732	0.5112	0.4615	-0.0397	0.5671	0.9611
職種(自営業 D)	-0.0672	0.1489	0.9350	-0.0246	0.1477	0.9757
人口密度	0.0000	0.0000	1.0000	0.0000	0.0000	1.0000
高齢化率	-0.0045	0.0146	0.9955	-0.0102	0.0195	0.9898
McFadden	0.0066			0.0078		
	住民が持ちまわりで防犯リーダー			地域に防犯カメラ等設置		
	Co-efficient	SD	Odds ratio	Co-efficient	SD	Odds ratio
首都圏 D	-0.1052	0.0883	0.9001	-0.4556	0.1530	0.6340 **
中京圏 D	-0.2084	0.1959	0.8119	0.3568	0.1308	1.4288 **
近畿圏 D	0.1298	0.1012	1.1386	-0.0947	0.0990	0.9096
年収額	-0.0001	0.0002	0.9999	0.0004	0.0001	1.0004 **
性別(男性 D)	-0.3853	0.1664	0.6802 *	-0.5808	0.0949	0.5595 **
年齢	0.0001	0.0065	1.0001	0.0109	0.0033	1.0110 **
職種(会社員 D)	0.1206	0.1581	1.1282	-0.2182	0.0865	0.8040 *
職種(医師弁護士教師 D)	0.0819	0.3427	1.0853	0.1907	0.3123	1.2101
職種(自営業 D)	-0.0268	0.1501	0.9736	-0.2668	0.1465	0.7658 *
人口密度	0.0000	0.0000	1.0000	0.0000	0.0000	1.0000
高齢化率	-0.0069	0.0162	0.9931	-0.0625	0.0149	0.9394 **
McFadden	0.0028			0.0096		

表 8 犯罪発生率に影響を及ぼす要因

	一般犯罪				凶悪犯罪			
	Co-efficient	SD	t-value	P-value	Co-efficient	SD	t-value	P-value
地域の安全に対する意識	-0.0667	0.0708	-0.9411	0.3485	-0.0885	0.0599	-1.4782	0.1460
防犯活動(1月当時間)	-0.0007	0.0057	-0.1206	0.9042	0.0023	0.0026	0.8814	0.3826
防犯(センサーライト)	-0.0562	0.1162	-0.4839	0.6293	0.0814	0.0919	0.8862	0.3800
防犯(警備会社システム)	0.3572	0.1804	1.9803	0.0499 *	0.2703	0.1543	1.7517	0.0863
首都圏 D	-0.4333	0.1377	-3.1462	0.0021 **	0.0704	0.0926	0.7600	0.4510
中京圏 D	0.3431	0.1896	1.8095	0.0728	-0.1657	0.1209	-1.3707	0.1770
近畿圏 D	0.4294	0.1379	3.1126	0.0023 **	0.0391	0.1176	0.3323	0.7411
年収額	-0.0003	0.0002	-1.9826	0.0496 *	-0.0003	0.0001	-2.4944	0.0162 *
性別(男性 D)	0.2534	0.1437	1.7631	0.0803	0.0037	0.1115	0.0336	0.9734
年齢	0.0033	0.0058	0.5737	0.5672	0.0017	0.0049	0.3542	0.7248
職種(会社員 D)	0.2561	0.1396	1.8343	0.0690	0.0714	0.1067	0.6689	0.5068
職種(医師弁護士教師 D)	0.1789	0.3699	0.4838	0.6294	-0.0388	0.3037	-0.1276	0.8990
職種(自営業 D)	-0.1548	0.1662	-0.9314	0.3534	0.0832	0.1416	0.5875	0.5597
人口密度	0.0000	0.0000	3.2796	0.0013 **	0.0000	0.0000	2.3920	0.0208 *
高齢化率	-0.0229	0.0148	-1.5498	0.1237	-0.0008	0.0136	-0.0597	0.9526
定数項	2.0268	0.5502	3.6837	p < 0.001 **	0.6171	0.4703	1.3121	0.1959
修正 R2 乗	0.1439				0.1431		*: P<0.05	***: P<0.01

表 9 近年の種類別犯罪件数の推移

年次 区分	平成 22 年	平成 23 年	平成 24 年	平成 25 年	平成 26 年
総人口(千人)	128,056	127,799	127,515	127,298	127,083
刑法犯総数	1,252.7	1,175.9	1,100.5	1,032.3	953.8
凶悪犯総数	6.0	5.5	5.5	5.3	5.1
殺人	0.8	0.8	0.8	0.7	0.8
強盗	3.2	2.9	2.9	2.6	2.4
放火	0.9	0.9	0.8	0.9	0.9
強姦	1.0	0.9	1.0	1.1	1.0
粗暴犯総数	49.8	48.4	52.8	52.2	51.8
凶器準備集合	0.0	0.0	0.0	0.0	0.0
暴行	23.1	22.9	25.0	24.8	25.5
傷害	20.8	20.3	22.0	21.9	21.0
脅迫	1.8	1.8	2.6	2.7	2.9
恐喝	4.1	3.4	3.3	2.8	2.4
窃盗犯総数	959.9	901.6	830.7	770.8	706.0
知能犯総数	34.8	32.0	31.6	33.9	36.2

警察庁『平成 27 年度警察白書』より